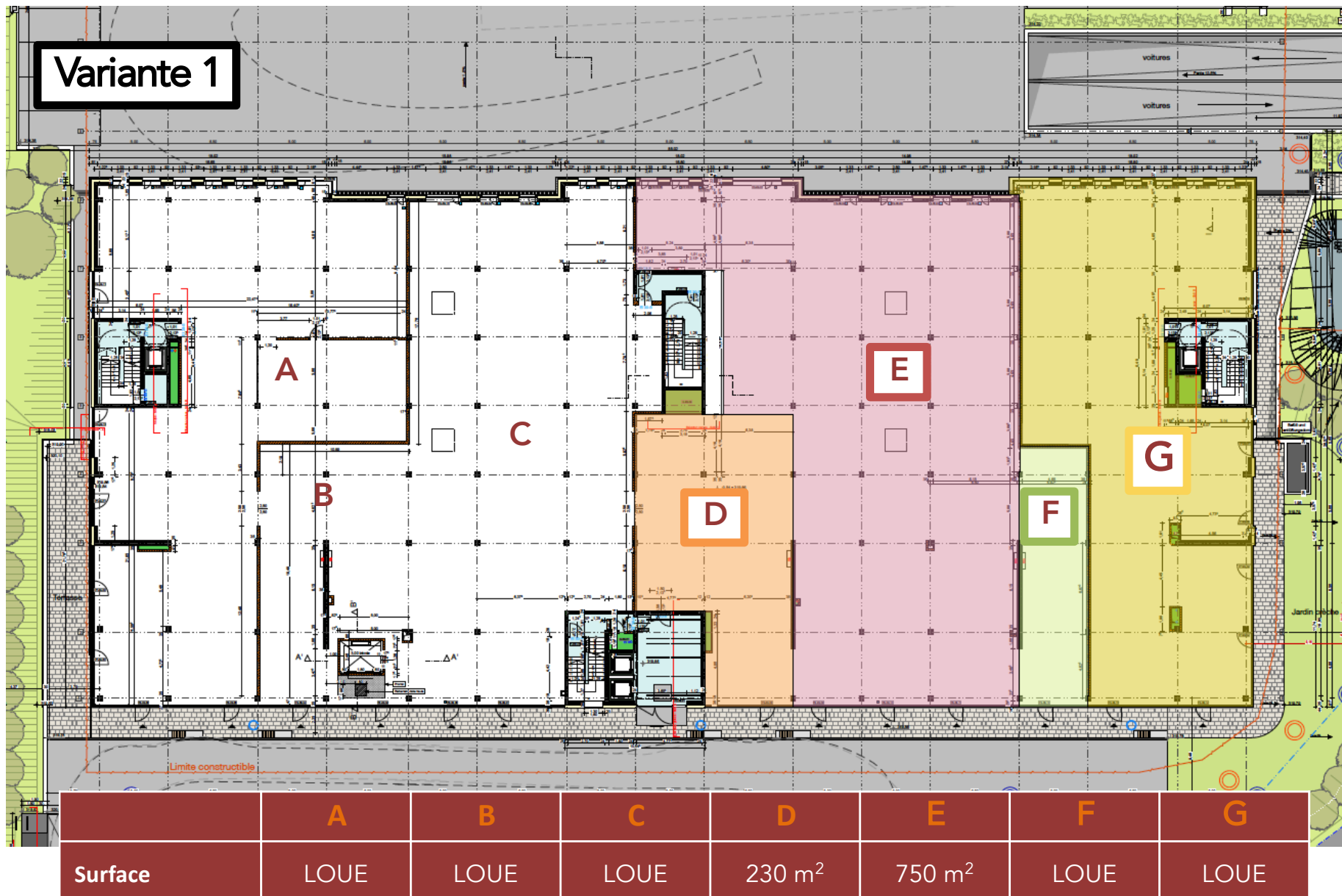


PLAN D'AMENAGEMENT COMMERCES

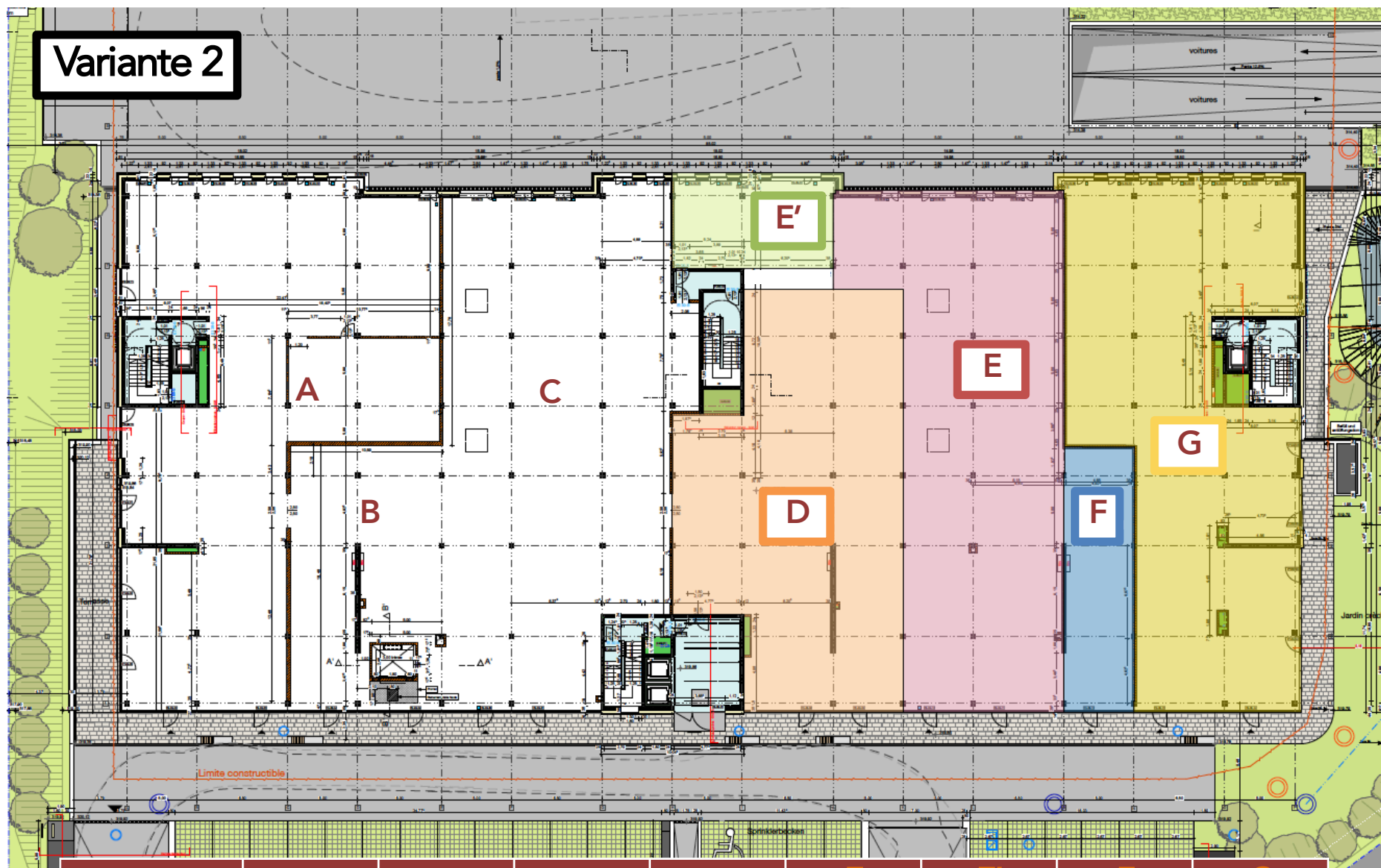


COMMERCES À LOUER À LEUDELANGE - 3.000 m² de commerces à louer qui bénéficient d'une excellente visibilité et d'une accessibilité aisée. Les surfaces commerciales sont divisibles à partir de 90 m² environ. Chaque unité disposera d'une entrée et d'une enseigne en façade. De nombreuses places de parkings sont disponibles, y compris un parking public en sous-sol.



PLAN D'AMENAGEMENT COMMERCES

●●● TRILOGIE



	A	B	C	D	E	E'	F	G
Surface	LOUE	LOUE	LOUE	430 m ²	470 m ²	82 m ²	LOUE	LOUE