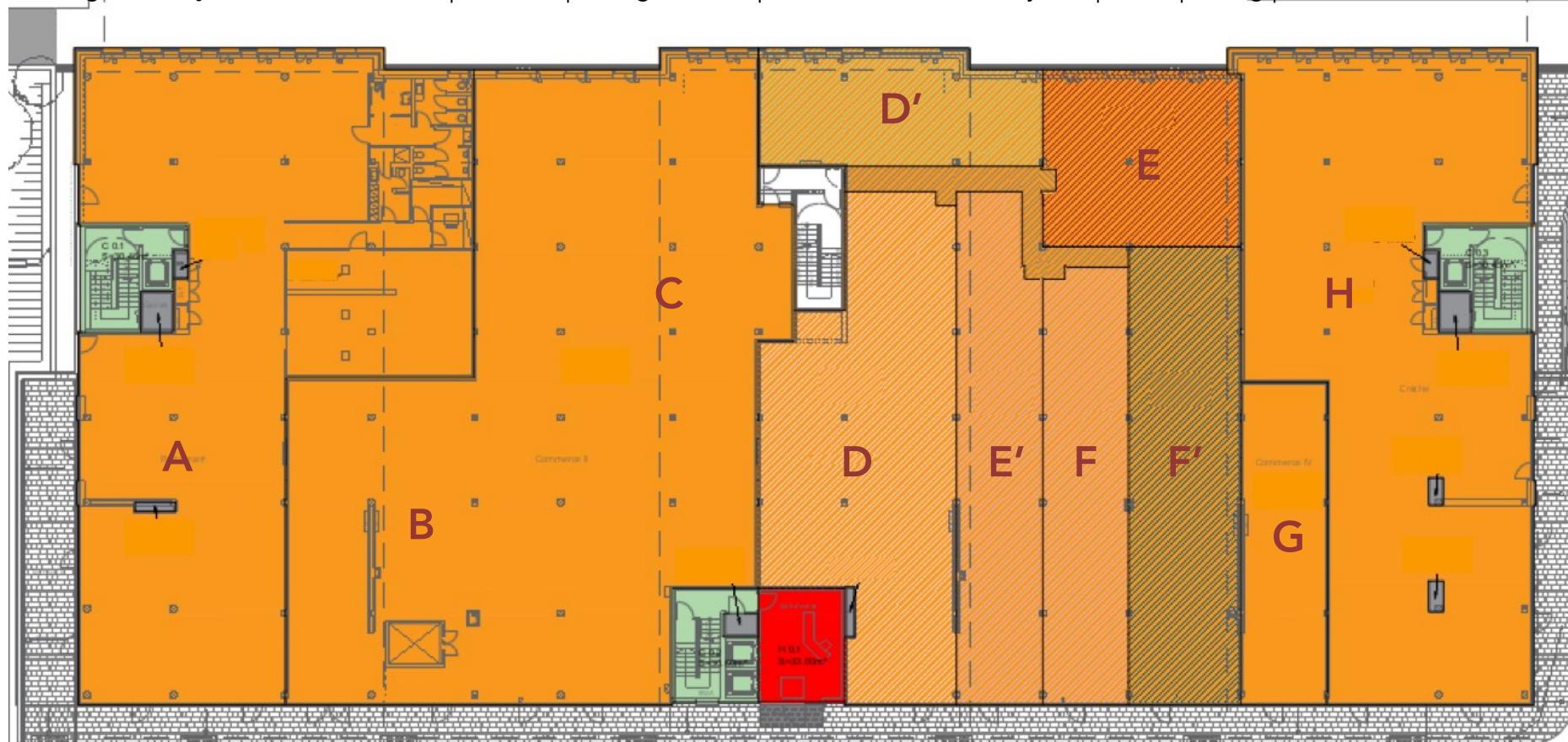


PLAN D'AMENAGEMENT COMMERCES



COMMERCES À LOUER À LEUDELANGE - 3.086 m² de commerces à louer qui bénéficient d'une excellente visibilité et d'une accessibilité aisée. Les surfaces commerciales sont divisibles à partir de 96 m² environ. Chaque unité dispose d'une entrée et d'une enseigne en façade. De nombreuses places de parkings sont disponibles en devanture, y compris un parking public en sous-sol.



	A	B	C	D	D'	E	E'	F	F'	G	H	
Surface	LOUE	LOUE	LOUE	LOUE	LOUE	LOUE	LOUE	LOUE	LOUE	182,51 m ²	95,47 m ²	LOUE